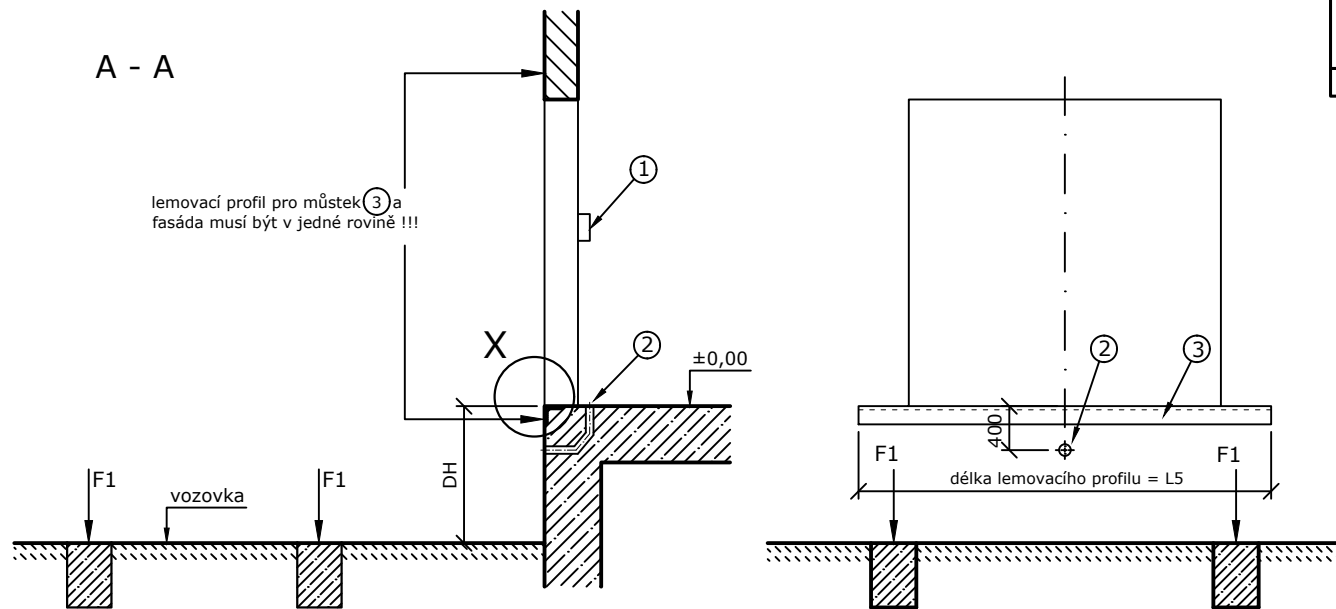
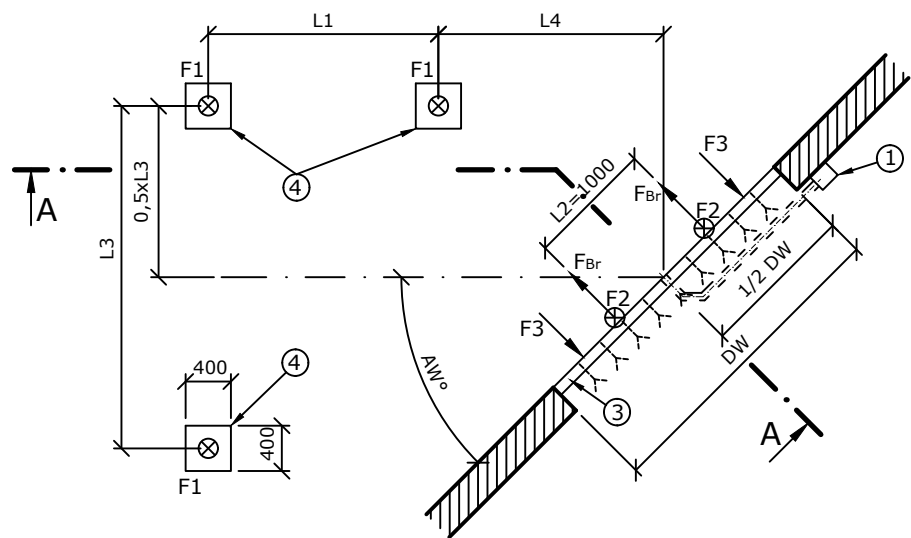


A - A



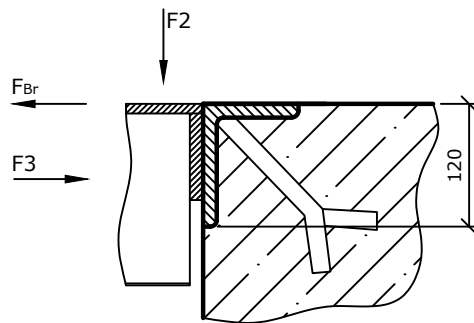
lemovací profil pro můstek (3) a fasáda musí být v jedné rovině !!!



- 1 elektrořízení (dodavatel)
- 2 elektrochránička v betonu pr. min. 70 mm, ohyb <45° (stavba)
- 3 lemovací profil min. L 120x80x12 (stavba)
- 4 betonový základ s plochou min. 400x400 mm (stavba)

detail X

(s naznačeným připojením)



POZOR!

- lemování hrany rampy, základy včetně zaměření, přívod elektro a chránička jsou dodávkou stavby
- síly F2 a FBr jsou přenášeny kloubovým závěsem můstku do hrany rampy
- síla F3 od kamionu je přes nárazník a můstek přenesena do rampy - budovy
- v místě nakládací komory a Autodocku musí být fasáda slícovaná s betonem !! (jinak nelze osadit!)

	NL-DL		
	2000	2450	3000
L1	2000	2450	3000

	NW Autodock			
	3300	3500	3600	3750
L3	3090	3290	3390	3540

odklon od rampy, Autodock AW=45°				
	NW Autodock			
	3300	3500	3600	3750
L4	1470	1570	1610	1700
L5	4670	4950	5095	5275

odklon od rampy, Autodock AW=60°				
	NW Autodock			
	3300	3500	3600	3750
L4	775	830	855	980
L5	3810	4045	4160	4310

odklon od rampy, Autodock AW=75°				
	NW Autodock			
	3300	3500	3600	3750
L4	265	290	300	335
L5	3420	3625	3730	3860

značení:

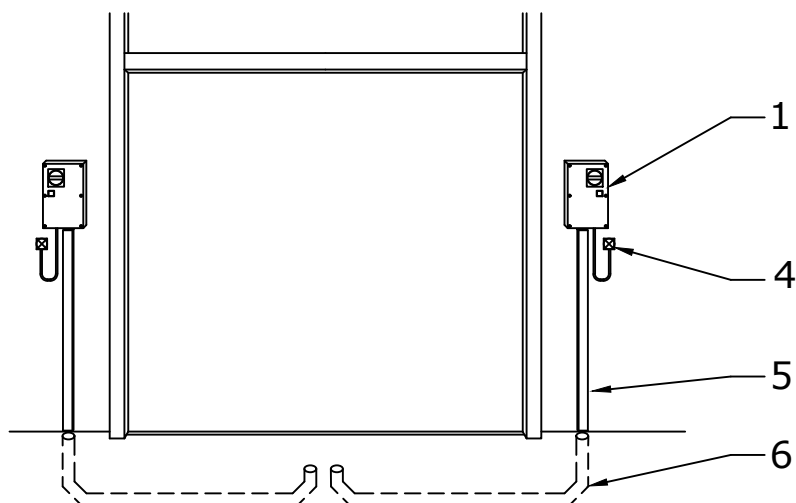
- F1: zatížení základu od opěrné nohy; F1=72 kN
- F2: výsledné zatížení při přejezdu vysokozdvížným vozíkem; F2=42 kN
- F3: síla při nárazu couvacího kamionu; F3>100 kN
- FBr: brzdná a akcelerační síla od vysokozdvížného vozíku; FBr=±10 kN

- L1: vzdálenost os základů
- L2: vzdálenost mezi silami FBr a F2 na hraně rampy
- L3: vzdálenost působících sil na základy
- L4: vzdálenost další osy základu vzhledem ke středu
- L5: délka lemovacího profilu

- NW-Autodock = jmenovitá šířka Autodocku
- NL-DL = jmenovitá délka můstku
- NW-DL = jmenovitá šířka můstku
- DH = výška rampy
- DW = šířka vrat

ASSA ABLOY			
Kreslil:	Slabý	BELTing s.r.o.	
Vyhotovení:	19.8.2024	K Šeberovu 518	
Uvolnil:	Ing. Senohrábek	149 00 Praha 4	tel: 267 101 666
Datum uvolnění:	19.8.2024	měřítko:	výkres č.:
DL6210SA, DL6220TA verze - 45,60,75° s ocelovými nohami		bez měřítka!	název:

stavební připravenost elektro (dodávka stavby)



možno vlevo nebo vpravo -
dle požadavku investora

MŮSTEK

- 1 ovladačka můstku-elektrořízení (dodavatel)
- 4 elektrický přívod se zásuvkou 16A CEE: (stavba)
3f/N/PE AC 50Hz, 230/400V
jištění: 3xC 10A
příkon motoru: 1,5kW
- 5 chránička pro kabely na stěně (dodavatel)
- 6 chránička pro kabely v betonu, vnitřní
průměr min. 70 mm, ohyb <45° (stavba)

velikost ovladačky (šxvxh):

- můstek - 160x250x100mm

ASSA ABLOY			
Kreslil:	Slabý	BELTing s.r.o. K Šeberovu 518 149 00 Praha 4 tel: 267 101 666	
vyhotovení:	16.8.2024		
Uvolnil:	Ing. Senohrábek		
Datum uvolnění:	16.8.2024		
DL6210SA, DL6220TA verze s odklonem		měřítko:	
		název: elektropříprava	