

## LAMELOVÉ CLONY - závěsy

- ❖ úspora tepla v provoznách, skladech
- ❖ řešení energetických ztrát v chladírnách, mrazírnách
- ❖ ochrana proti prachu, hluku
- ❖ vnitřní hygienické přepažení



Pásy z měkčeného PVC jsou uchyceny k nerezové liště. Umožňují rychlý a pohodlný průchod osob či průjezd techniky. Po rozhrnutí se ihned vrací do původní polohy.

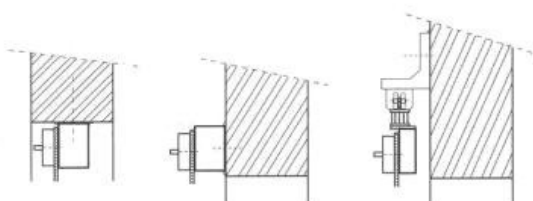
Montáž clony je jednoduchá, provádí se pomocí běžného náradí (vrtačka nebo svářečka).

### Uchycení clony je:

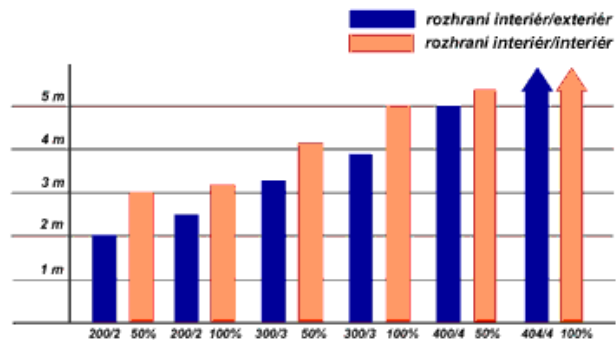
do otvoru  
typ A

nad otvor  
typ B

pojízdné  
typ C



Při výběru clony doporučujeme přihlídnout ke grafu. Doporučené krytí dle výšky otvoru a rozhraní.

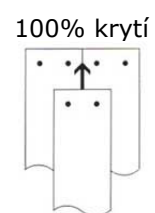
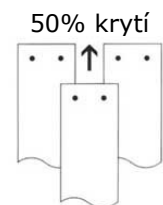


### Pruhové závěsy

- průhledné standard 200x2, 300x3, 400x4 mm
- průhledné mrazírenské 200x2, 300x3 mm
- barevné (17 odstínů) 200x2mm

### Možnost překrytí

- pruhy se standardně překrývají 50 či 100% plochy
- u nízkých otvorů (do 2,5m) lze užít hřebenovou lištu s 35 či 75% krytí



### Typy clon

- standardní od -35°C do +60°C s výjimkou užití do mrazíren
- mrazírenské od -45°C do +5°C neinstalovat v místech s trvalým slunečním zářením
- barevné - vytvoření průsvitného či neprůhledného přehrazení
- svařovací – tmavé s UV filtrem
- pojízdné – v celé šíři či částečně