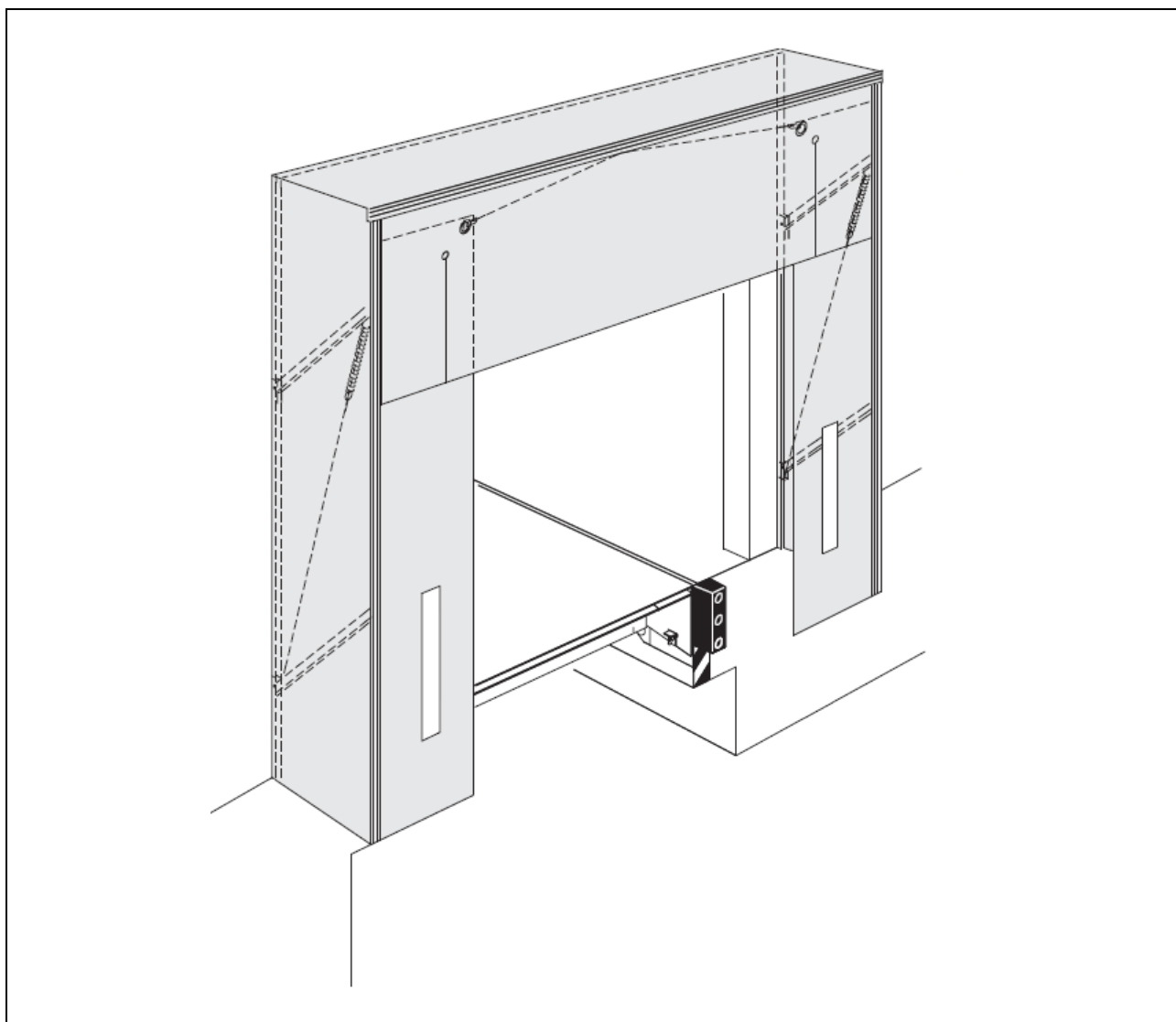


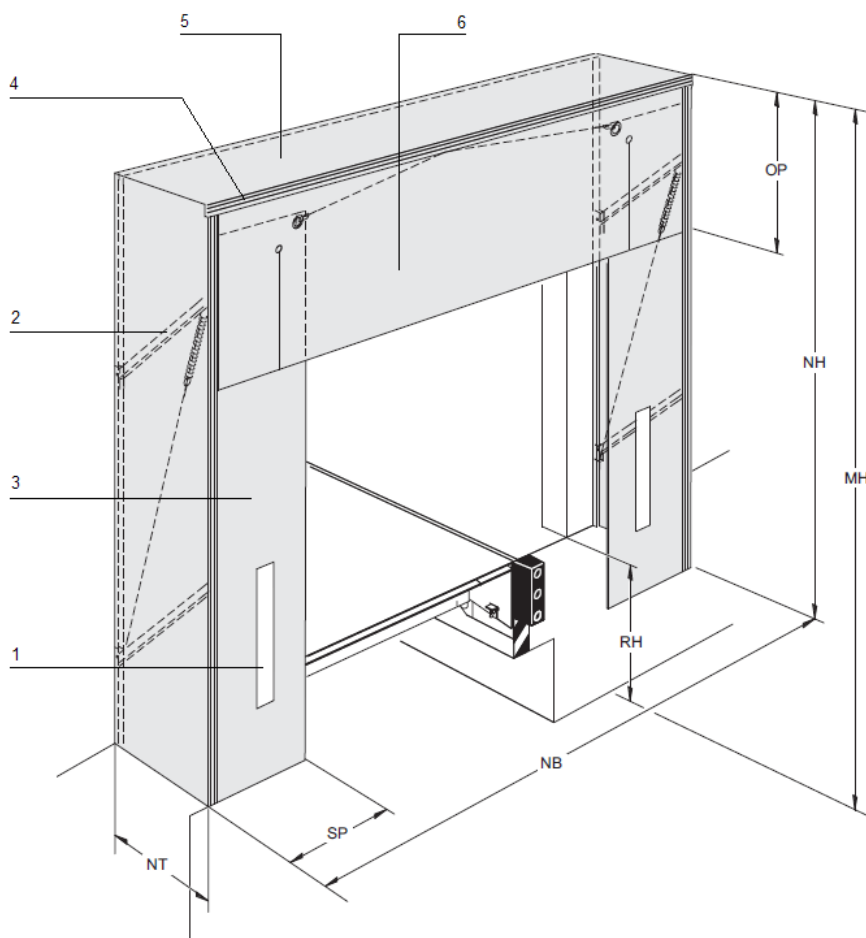
ASSA ABLOY
DS6060A
Typový list výrobku

mechanický těsnící límeč



ASSA ABLOY DS6060A (dříve Crawford HAFA)

Konstrukce těsnícího límce DS6060A sestává z předního a zadního rámu z profilů z vysokopevnostní Al slitiny které jsou vzájemně spojeny pomocí kloubových ramen. Rámová konstrukce je uzavřena obvodovou plachtou, která je vyztužena tkaninou. Oba boční stranové díly a střešní díl jsou při nepřesném nájezdu nákladního vozu stlačitelné, přitom se střešní konstrukce automaticky vyklápí nahoru. Poškození vozu a těsnícího límce jsou tak téměř vyloučena. V přední rámové konstrukci jsou po stranách i nahoře lehce vyměnitelné plachty s dvěma textilními vložkami. Horní plachta je v zóně největšího opotřebení dělená. Za malý příplatek je k dodání horní plachta v provedení jako dílce lamelová, zdvojená. Dodávka obsahuje kompletní těsnění vč. všech přípeňovacích prvků dle tohoto listu a těsnícího materiálu.

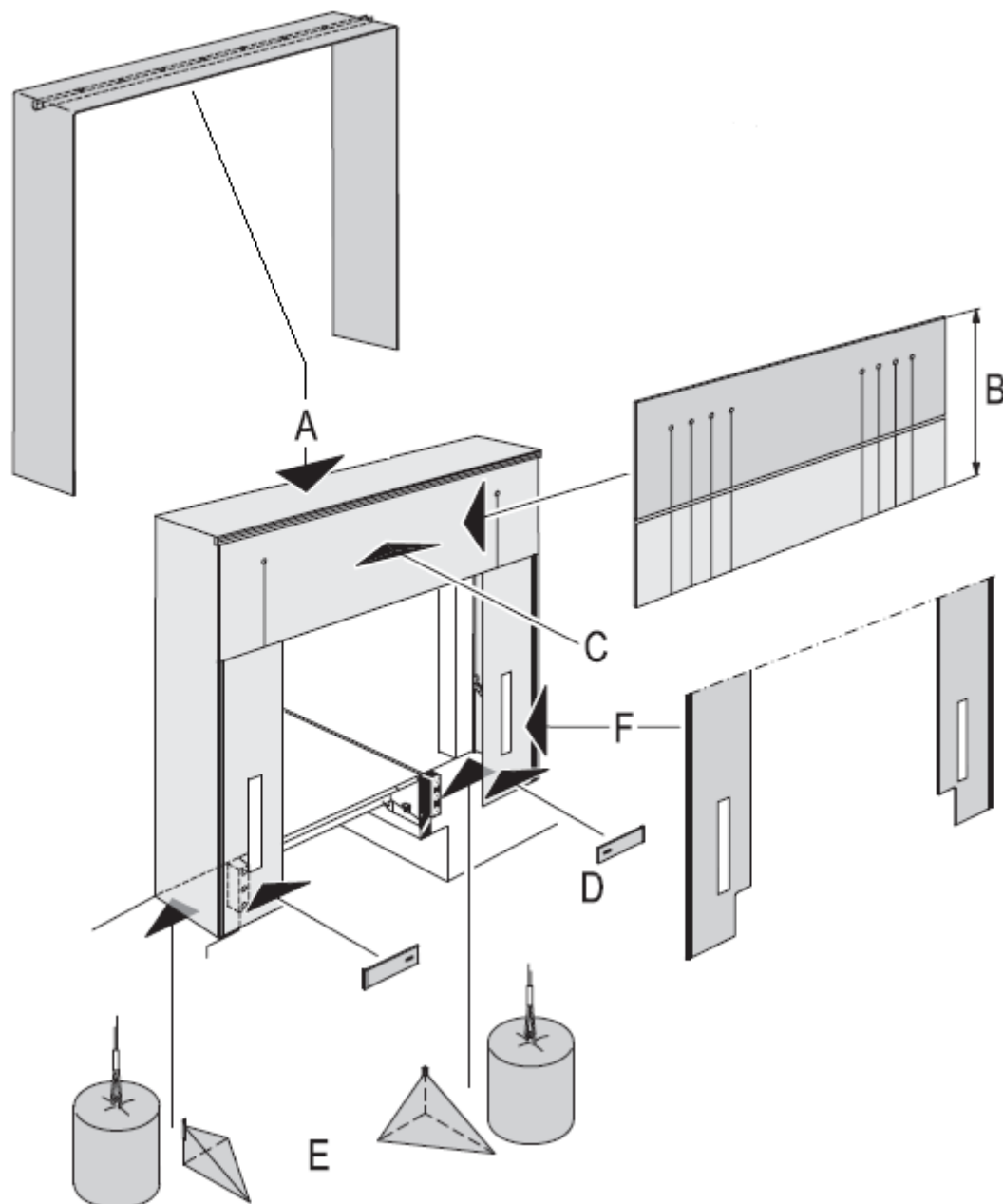


- 1 Bílé naváděcí pruhy (jako opce možno žluté)
- 2 Kloubová ramena
- 3 Boční plachta
- 4 Hliníkové, přesně vytlačované profily
- 5 Obvodová spojovací plachta
- 6 Horní plachta s dělením v místě nejvyššího namáhání

- NB Jmenovitá šířka
- NH Jmenovitá výška
- OP Délka horní plachty
- SP Šířka boční plachty
- NT Jmenovitá hloubka
- MH Montážní výška
- RH Výška rampy

NB	NH	OP	SP	MH	NT
3250	3200	1000/1200	600	4500	600/900
	3400	1000/1200	600	4500	600/900
	3600	1000/1200	600	4500	600/900
3450	3200	1000/1200	700	4500	600/900
	3400	1000/1200	700	4500	600/900
	3600	1000/1200	700	4500	600/900

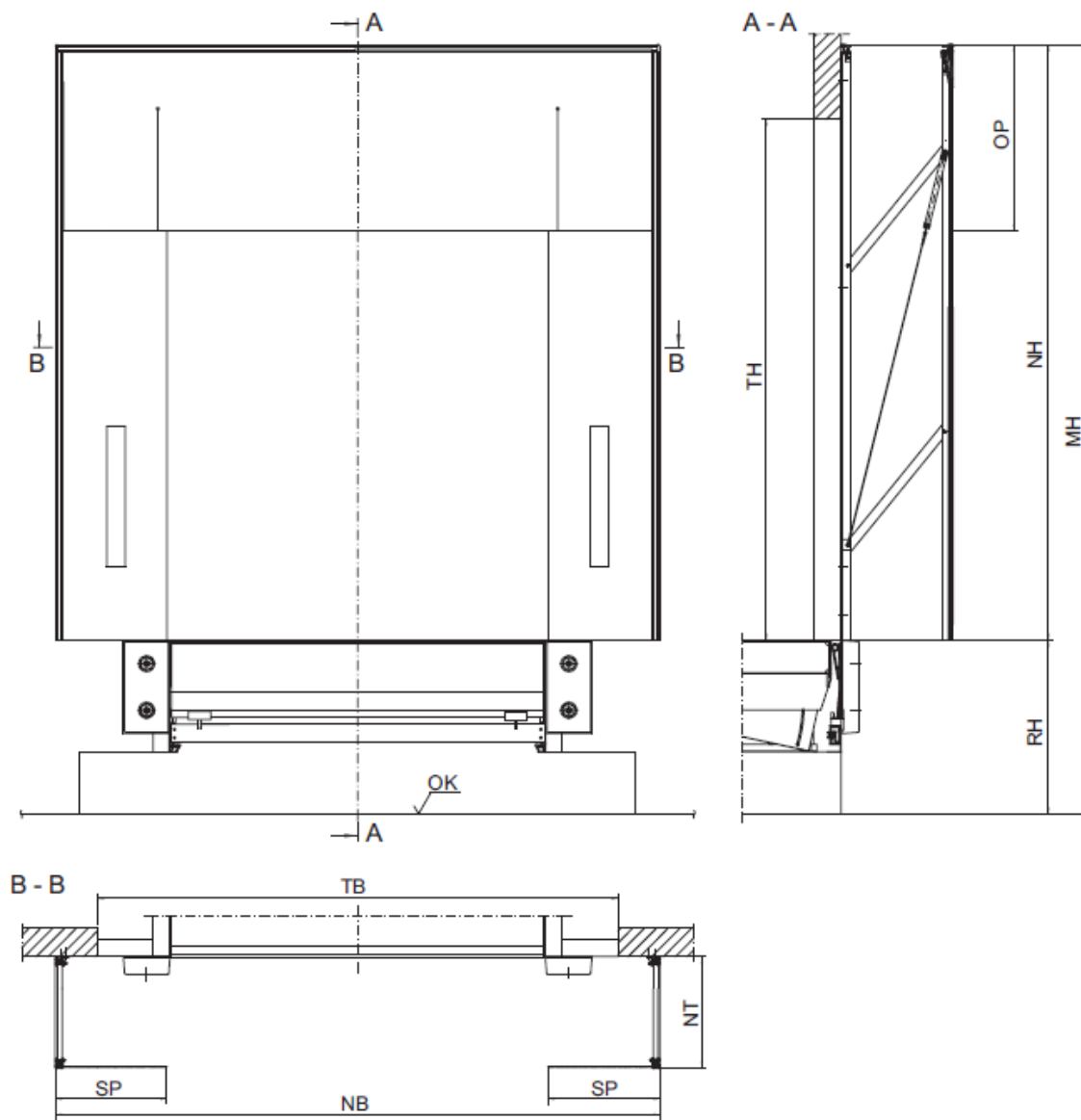
Další možné vybavení pro typ DS6060A*



- A Obvodová spojovací plachta s okapem
- B Dílčí lamelová horní plachta
- C Potisk číslem na horní plachtě - 300 mm
- D Pryžová lamela k zesílení boční plachty
- E Utěsnění rohu límce proti sacímu účinku ve spodní části límce
- F Nastřížení na obou stranách

*) možné další vybavení za příplatek

DS6060A



OK	Vozovka	RH	Výška rampy
TH	Výška vrat	TB	Šířka vrat
OP	Horní plachta	SP	Boční plachta
NH	Jmenovitá výška	NT	Jmenovitá hloubka
MH	Montážní výška	NB	Jmenovitá šířka

Jakost plachty límce

Horní a boční plachty

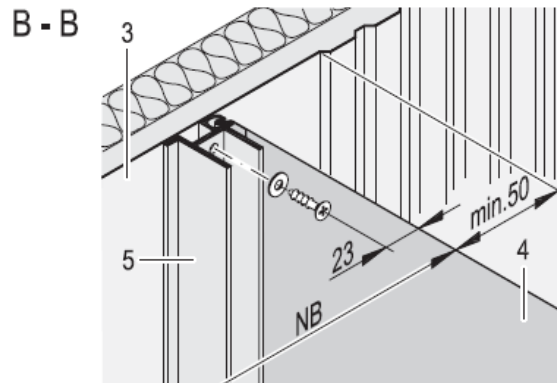
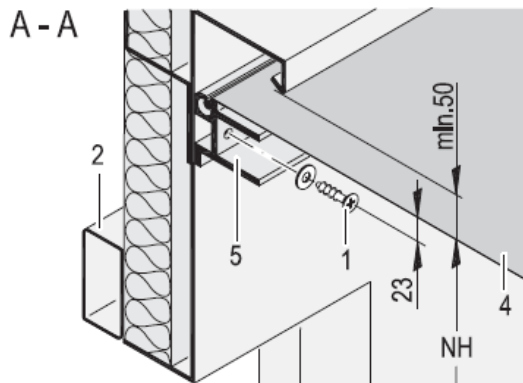
- Dvourstvá nosná tkanina z polyesteru, oboustranně potažená otěruvzdorným PVC materiálem.
- Celková hmotnost cca 3400 g/m²
- Nehořlavý materiál dle DIN 75200
- Pevnost v tahu: DIN 53354
 - Podélný směr: cca 7000 N/5 cm
 - Příčný směr: cca 5000 N/5 cm
- Další pevnost: DIN 53363
 - Podélný směr: cca 750 N
 - Příčný směr: cca 900 N

Oběžná krycí plachta

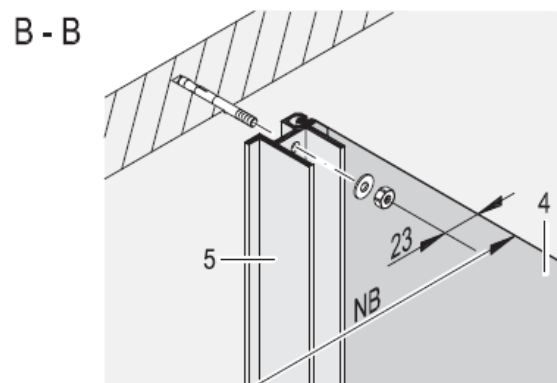
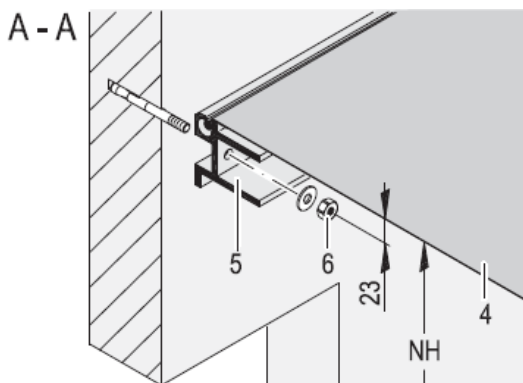
- Jednovrstvá nosná tkanina z polyesteru, oboustranně potažená
- Celková hmotnost cca 600 g/m²
- Nehořlavý materiál dle DIN 75200
- Pevnost v tahu: DIN 53354
 - Podélný směr: cca 2800 N/5 cm
 - Příčný směr: cca 2600 N/5 cm
- Další pevnost: DIN 53363
 - Podélný směr: cca 250 N
 - Příčný směr: cca 250 N

Upevnění těsnícího límce DS6060A na stěnu

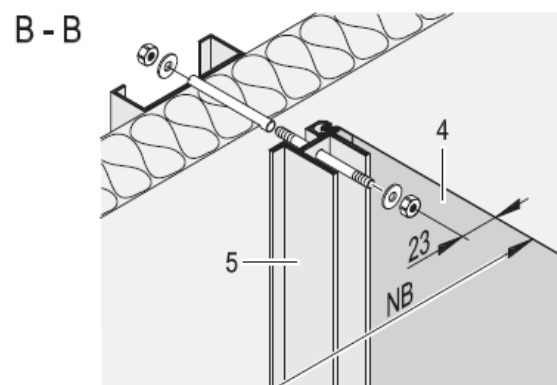
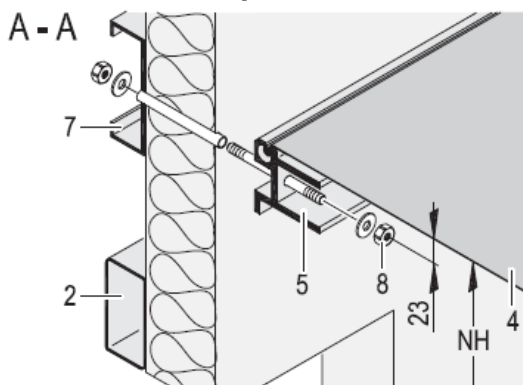
Kazetová stěna



Betonová stěna



Stěna z ISO PU panelů



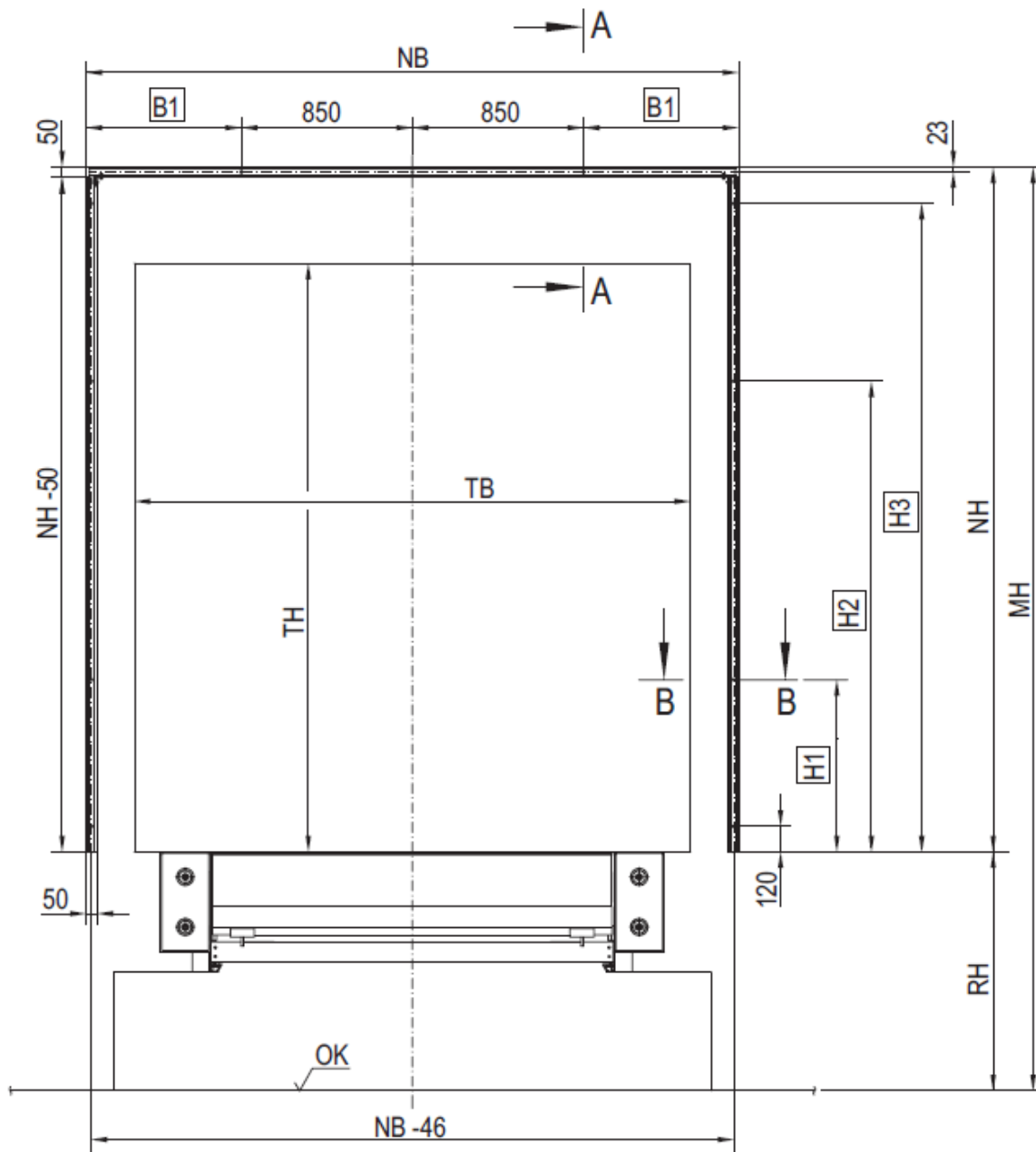
- 1 Samopřezné šrouby
- 2 Rám pro vrata – jekl 80/40/3*
- 3 Hladký plech tl. 3 mm*
- 4 Horní a boční plachta

- 5 Al vytlačovaný profil – zadní rám
- 6 Hmoždinky
- 7 Montážní rám pro těsnící límec např. C - Profil 120x40x15x3*

- 8 Svorník s maticí, podložkou, rozpěrná trubka

*) stavební výkony, nejsou dodávkou límce hafa

Upevňovací body DS6060A



OK Vozovka
TH Výška vrat
NH Jmenovitá výška
MH Montážní výška

RH Výška rampy
TB Šířka vrat
NT Jmenovitá hloubka
NB Jmenovitá šířka

NB	NH	NT	B1	H1	H2	H3
3250	3200	600/900	775	395	1895	3030
	3400	600/900	775	495	1995	3230
	3600	600/900	775	595	2095	3430
3450	3200	600/900	875	395	1895	3030
	3400	600/900	875	495	1995	3230
	3600	600/900	875	595	2095	3430